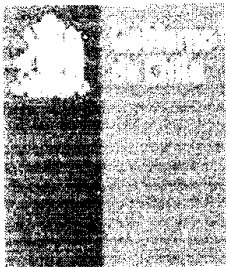


De acuerdo a compromiso, adjunto archivo con planilla de coeficiente de prorrateo del mes de Enero-2011.

Atte.

**Adrián E. Muñoz Miranda**  
**Ingeniero (E) Administración Pública**  
**Enc. Adm. Y Finanzas SAG Of. Valparaíso**  
**ZEAL Km. 12.7 Camino La Pólvora**  
**Tel. 32-3141209 Cel. 90785705**



El uso de energía y recursos en la impresión de este correo electrónico genera un compromiso y responsabilidad con el medio ambiente antes de imprimir este correo

La información contenida por esta vía es confidencial y deberá restringirse sólo a propósitos institucionales. El uso no autorizado de la información contenida en este correo puede ser criminalmente perseguida y sancionada en conformidad a la legislación.

El Servicio Postal de Chile recomienda:  
- Proteger la autenticidad, integridad y confiabilidad de la información.  
- Evitar el uso de cadenas de correos masivos de cualquier tipo que afecte el servicio de correos.  
- Utilizar servicios de suscripción a propósito para extender la compatibilidad de los mensajes a todas las plataformas.

ENERO 2011

## COEFICIENTE DE PRORRATEO

5790 6940

01.01.2011	1500/2000	0	70006	70006	0	27	\$	-	\$	187.380	\$	187.380	\$	187.380
02.01.2011	0830/2000	0	11520	11520	0	31,5	\$	-	\$	218.610	\$	218.610	\$	218.610
03.01.2011	1730/2300	104563	83865	188428	21,5	10	\$	124.485	\$	69.400	\$	193.885	\$	193.885
03.01.2011	2300/0730	0	118425	118425	0	34	\$	-	\$	235.960	\$	235.960	\$	235.960
04.01.2011	0730/0830	0	34302	34302	0	6	\$	-	\$	41.640	\$	41.640	\$	41.640
04.01.2011	1730/2300	141858	59799	201657	30,5	14	\$	176.595	\$	97.160	\$	273.755	\$	273.755
04.01.2011	2300/0730	0	35850	35850	0	17,5	\$	-	\$	121.450	\$	121.450	\$	121.450
05.01.2011	0730/0830	0	28397	28397	0	7	\$	-	\$	48.580	\$	48.580	\$	48.580
05.01.2011	1730/2300	120362	68787	189149	27,5	9	\$	159.225	\$	62.460	\$	221.685	\$	221.685
05.01.2011	2300/0730	0	48585	48585	0	26	\$	-	\$	180.440	\$	180.440	\$	180.440
06.01.2011	1730/2300	131028	94252	225280	27	14	\$	156.330	\$	97.160	\$	253.490	\$	253.490
06.01.2011	2300/0730	0	29072	29072	0	25	\$	-	\$	173.500	\$	173.500	\$	173.500
07.01.2011	0730/0830	0	7736	7736	0	5	\$	-	\$	34.700	\$	34.700	\$	34.700
07.01.2011	1630/2300	95333	34617	129950	36	12	\$	208.440	\$	83.280	\$	291.720	\$	291.720
07.01.2011	2300/0730	0	10880	10880	0	17	\$	-	\$	117.980	\$	117.980	\$	117.980
08.01.2011	0830/2300	0	214858	214858	0	93	\$	-	\$	645.420	\$	645.420	\$	645.420
09.01.2011	0830/2300	0	109018	109018	0	85,5	\$	-	\$	593.370	\$	593.370	\$	593.370
09.01.2011	2300/0730	0	6178	6178	0	25,5	\$	-	\$	176.970	\$	176.970	\$	176.970
10.01.2011	1730/2300	55382	42711	98093	32	16	\$	185.280	\$	111.040	\$	296.320	\$	296.320
10.01.2011	2300/0730	0	13344	13344	0	17	\$	-	\$	117.980	\$	117.980	\$	117.980
11.01.2011	1730/2300	102772	70374	173146	25,5	15,5	\$	147.645	\$	107.570	\$	255.215	\$	255.215
11.01.2011	2300/0730	0	143410	143410	0	25,5	\$	-	\$	176.970	\$	176.970	\$	176.970
12.01.2011	0730/0830	0	9544	9544	0	5	\$	-	\$	34.700	\$	34.700	\$	34.700
12.01.2011	1730/2300	132393	43779	176172	31,5	14	\$	182.385	\$	97.160	\$	279.545	\$	279.545
12.01.2011	2300/0730	0	82699	82699	0	25	\$	-	\$	173.500	\$	173.500	\$	173.500
13.01.2011	0730/0830	0	7403	7403	0	5	\$	-	\$	34.700	\$	34.700	\$	34.700
13.01.2011	1730/2300	111151	43165	154316	31	14	\$	179.490	\$	97.160	\$	276.650	\$	276.650
13.01.2011	2300/0730	0	93188	93188	0	25,5	\$	-	\$	176.970	\$	176.970	\$	176.970
14.01.2011	1630/2300	131266	38566	169832	41	15,5	\$	237.390	\$	107.570	\$	344.960	\$	344.960
14.01.2011	2300/0730	0	24905	24905	0	25,5	\$	-	\$	176.970	\$	176.970	\$	176.970
15.01.2011	0830/2300	0	269809	269809	0	119	\$	-	\$	825.860	\$	825.860	\$	825.860
15.01.2011	2300/2400	0	2280	2280	0	2	\$	-	\$	13.880	\$	13.880	\$	13.880
16.01.2011	0830/2000	0	90232	90232	0	61,5	\$	-	\$	426.810	\$	426.810	\$	426.810
17.01.2011	1730/2300	65975	24998	90973	32,5	14	\$	188.175	\$	97.160	\$	285.335	\$	285.335
17.01.2011	2300/0730	0	37416	37416	0	25,5	\$	-	\$	176.970	\$	176.970	\$	176.970
18.01.2011	1730/2300	149485	44896	194381	30	16	\$	173.700	\$	111.040	\$	284.740	\$	284.740
18.01.2011	2300/0730	0	80503	80503	0	25,5	\$	-	\$	176.970	\$	176.970	\$	176.970
19.01.2011	1730/2300	63792	33545	97337	28	14,5	\$	162.120	\$	100.630	\$	262.750	\$	262.750
19.01.2011	2300/0730	0	68592	68592	0	26	\$	-	\$	180.440	\$	180.440	\$	180.440
20.01.2011	0730/0830	0	9392	9392	0	5	\$	-	\$	34.700	\$	34.700	\$	34.700

\$	2,67663	4.283
\$	18,97656	145.740
\$	1,02896	56.962
\$	1,99248	49.071
\$	1,21392	38.688
\$	1,35753	10.032
\$	3,38773	119.553
\$	1,71074	24.727
\$	1,17201	12.389
\$	3,71390	7.844
\$	1,12522	9.551
\$	5,96794	62.210
\$	4,48552	34.700
\$	2,24486	57.700
\$	10,84375	117.980
\$	3,00394	51.427
\$	5,44286	10.320
\$	28,64519	99.513
\$	3,02081	13.594
\$	8,84143	92.517
\$	1,47399	1.946
\$	1,23401	25.737
\$	3,63579	34.700
\$	1,58677	13.053
\$	2,09797	8.627
\$	4,68729	24.950
\$	1,79275	2.409
\$	1,89906	11.495
\$	2,03118	56.166
\$	7,10580	78.910
\$	3,06091	6.979
\$	6,08772	13.880
\$	4,73014	21.267
\$	3,13648	6.022
\$	4,72979	6.660
\$	1,46486	11.719
\$	2,19830	41.495
\$	2,69938	6.155
\$	2,63063	5.998
\$	3,69463	34.700

